

«СОГЛАСОВАНО»

Глава Новошашинского сельского поселения
Атнинского муниципального района РТ

Яна Шашы
авыл жирлеге
Сабирзянов М.С.



«УТВЕРЖДАЮ»

Директор МБОУ «Новошашинская
основная общеобразовательная школа»
Атнинского муниципального района РТ
Климов И.М.



«Согласовано»

ОГИБДД ОМВД России
по Атнинскому району

начальник

А.И.Ямалиев



ПАСПОРТ

дорожной безопасности общеобразовательного учреждения
МБОУ «Новошашинская ООШ»
Атнинского муниципального района Республики Татарстан

Общие сведения

Тип образовательной организации: Общеобразовательное учреждение

Юридический адрес: 422750, РТ, Атнинский район, с. Новые Шаши, ул. Молодежная, д. № 15

Фактический адрес: 422750, РТ, Атнинский район, с. Новые Шаши, ул. Молодежная, д. № 15

Руководители образовательной организации:

Директор (заведующий), ФИО: Халиков Ильгиз Мухаметзянович,
телефон: 8(84369) 3-23-35

Заместитель директора

по учебной работе, ФИО: Файзуллина Фарида Ахматовна,
телефон: 8(84369) 3-23-35

Заместитель директора

по воспитательной работе, ФИО: Курбанова Чулпан Зуфаровна, телефон 8(84369)
3-23-35

Ответственные работники

муниципального органа

образования,

должность: специалист по техническим вопросам,

ФИО: Мухарлямов Ильхам

Телефон: 8(84369) 2-10-39

Ответственные от

Госавтоинспекции,

должность: Начальник ОГИБДД ОМВД РТ по Атнинскому району,

ФИО: Ямалиев Айнур Ильхамович

Телефон: 8(84369) 2-15-80

Ответственные работники

за мероприятия по профилактике

детского травматизма,

должность: Старший инспектор по делам несовершеннолетних,

ФИО: Мухаметзянова Илюза Ильсуровна

Телефон: 8(84369) 2-15-75

Руководитель или ответственный работник дорожно-эксплуатационной организации, осуществляющей содержание улично-дорожной сети (УДС)*,

должность: Начальник участка по Атнинскому району,

ФИО: Хамитов Зульфат Нурович

Телефон: 8 (84369) 2-19-00

Руководитель или ответственный работник дорожно-эксплуатационной организации, осуществляющей содержание технических средств организации дорожного движения (ТСОДД)*,
должность: зам. начальника участка по Атинскому району,
ФИО: Гараев
Телефон: 8 (84369) 2-19-00

Количество обучающихся (учащихся, воспитанников): 75
Наличие уголка по БДД: Кабинет ОБЖ
Наличие класса по БДД: не имеется
Наличие автогородка (площадки) по БДД: не имеется
Наличие автобуса в образовательной организации: Есть
Владелец автобуса: МБОУ «Новошашинская ООШ»

Время занятий в образовательной организации:

1-ая смена: 08:00 – 14:10

2-ая смена: –

внеклассные занятия: 14:05 – 15:00

Телефоны оперативных служб:

112

2-20-01

2-15-75

Содержание

I. План-схемы образовательной организации (сокращение – ОО).

1. Район расположения образовательной организации, пути движения транспортных средств и детей (обучающихся).
2. Организация дорожного движения в непосредственной близости от образовательной организации с размещением соответствующих технических средств организации дорожного движения, маршруты движения детей и расположение парковочных мест.
3. Маршруты движения организованных групп детей от образовательной организации к стадиону, парку или спортивно-оздоровительному комплексу.
4. Пути движения транспортных средств к местам разгрузки/погрузки и рекомендуемые безопасные пути передвижения детей по территории образовательной организации.

II. Информация об обеспечении безопасности перевозок детей специальным транспортным средством (автобусом).

1. Общие сведения.
2. Маршрут движения автобуса образовательной организации.
3. Безопасное расположение остановки автобуса у образовательной организации.

III. Приложения.

План-схема пути движения транспортных средств и детей при проведении дорожных ремонтно-строительных работ вблизи образовательной организации.

. План-схемы образовательной организации

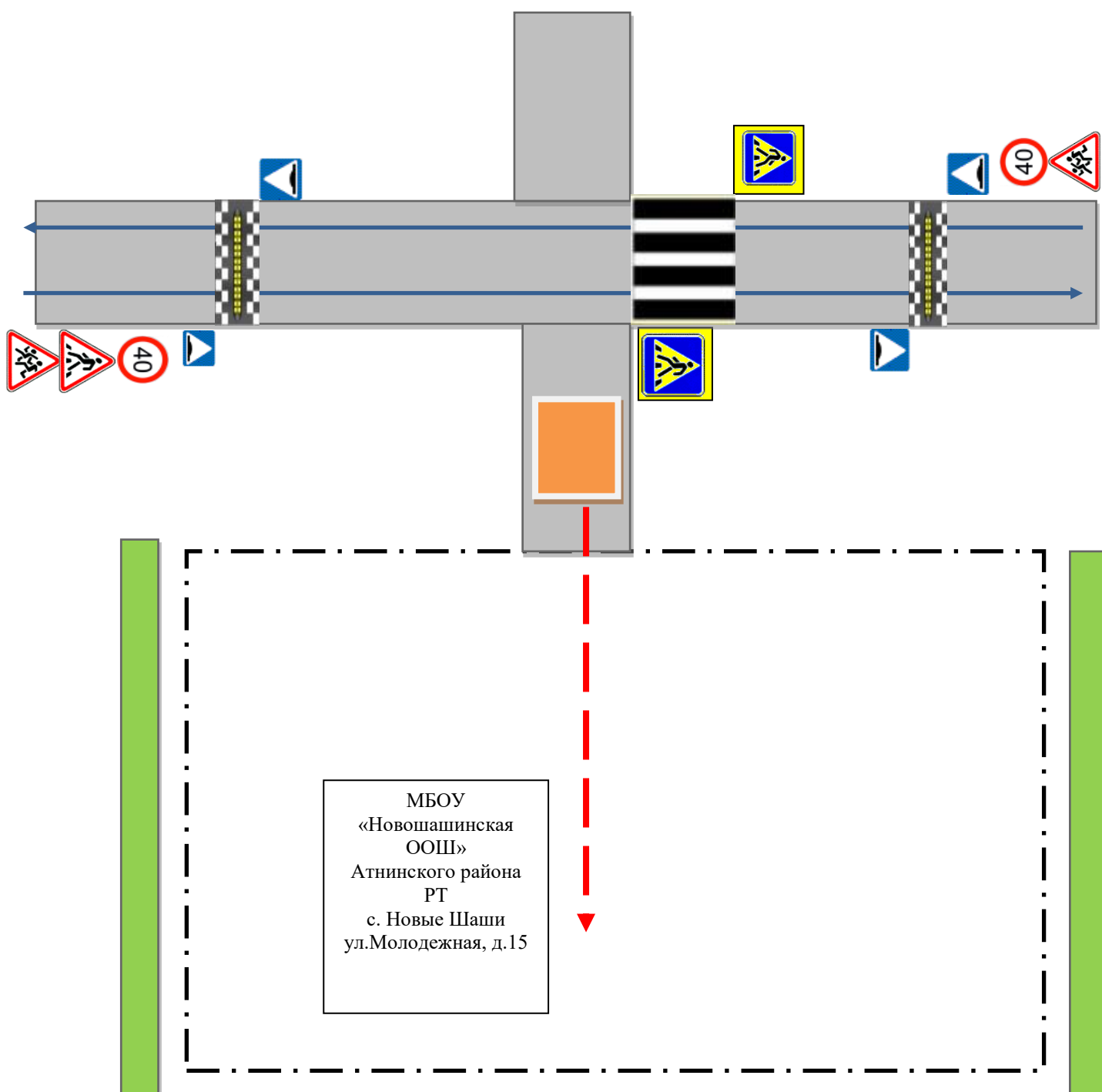
1. Район расположения образовательной организации, пути движения транспортных средств и детей (обучающихся, воспитанников)



— проезжая часть
→ направление движения
— опасные участки

МБОУ
«Новошашинская
ООШ»
Атнинского района
РТ
с. Новые Шаши
ул. Молодежная, д. 15

2. Схема организации дорожного движения в непосредственной близости от образовательной организации с размещением соответствующих технических средств организации дорожного движения, маршрутов движения детей и расположения парковочных мест





лесополоса



остановка маршрутного и частных транспортных средств



проезжая часть



территория образовательного учреждения

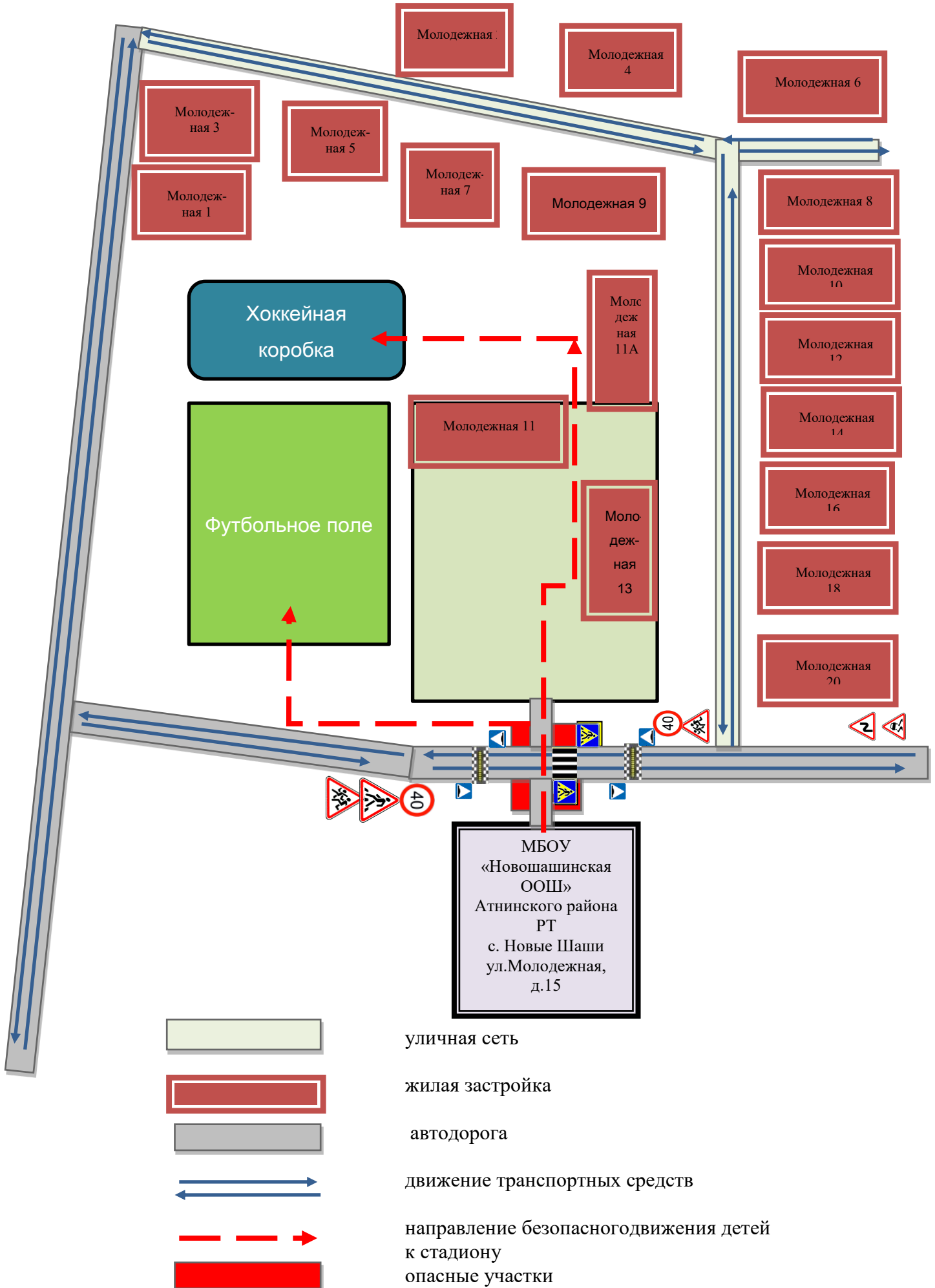


направление движения детей

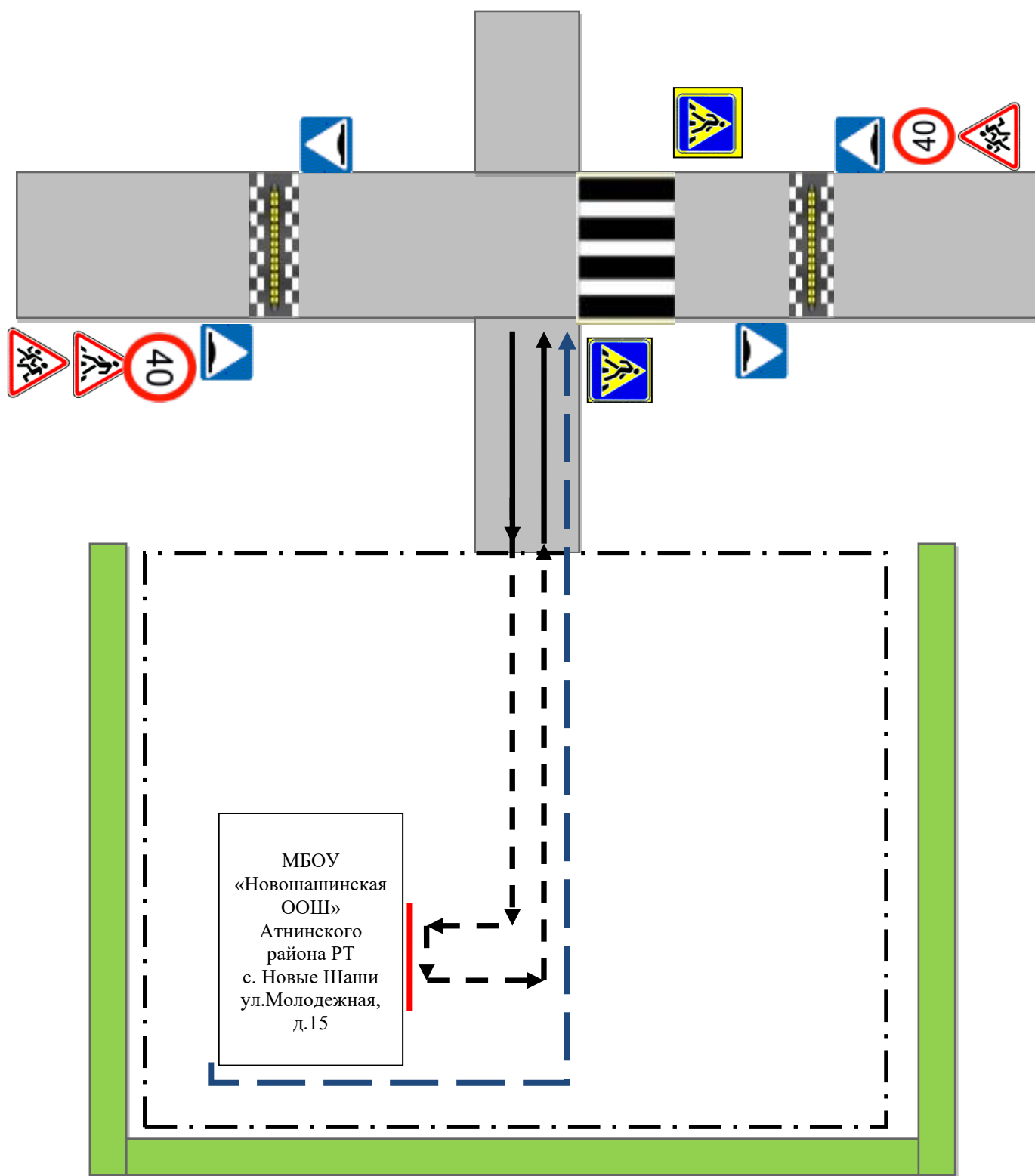









направление движения транспортного потока

3. Маршруты движения организованных групп детей от образовательной организации к стадиону



4. Пути движения транспортных средств к местам разгрузки/погрузки и рекомендуемые безопасные пути передвижения детей по территории образовательной организации



-  Лесополоса
-  Проезжая часть
-  Территория школы
-  Направление движения детей
-  Въезд/выезд грузовых транспортных средств
-  Движение грузовых транспортных средств по территории образовательного учреждения
-  Место разгрузки/погрузки

II. Информация об обеспечении безопасности перевозок детей специальным транспортным средством (автобусом).

1. Общие сведения

Марка: Ford

Модель: Tranzit

Государственный регистрационный знак:

Год выпуска: 2106

Количество мест в автобусе: 22

Соответствие конструкции требованиям, предъявляемым к школьным автобусам: Соответствует

2. Сведения о водителе(ях) автобуса(сов)

Фамилия, имя, отчество	Дата принятия на работу	Стаж вождения ТС категории D	Дата предстоящего медицинского осмотра	Период проведения стажировки	Сроки повышения квалификации	Допущены ли нарушения ПДД
Амиров Ленар Асгатов ич	20.08.2019	с 01.08.2016	05.03.2020	20.07.2019 -20.08.2019		Нарушений нет

3. Организационно-техническое обеспечение

- 1) Лицо, ответственное, за обеспечение безопасности дорожного движения: Халиков Ильгиз Мухаметзянович, назначен приказом по школе №93 от 30.08.2016 назначено: 01.09.2016 прошло аттестацию:
- 2) Организация проведения предрейсового медицинского осмотра водителя, осуществляет: Ахунова Лилия,
- 3) Организация проведения предрейсового технического осмотра транспортного средства, осуществляет:
Халиков Тагир Мухаметзянович,
на основании договора между ООО «Арское АТП» и Халиковым Т.М., действительного до 31.12.2019
- 4) Дата очередного технического осмотра: август 2019

5) Место стоянки автобуса в нерабочее время: Адрес гаража, с.Кшклово, гараж СХПК «Ган» меры, исключающие несанкционированное использование: выезд автобуса осуществляется по распоряжению администрации школы и отметкой времени выезда и прибытия в гараж в путевом листе

4. Сведения о владельце автобуса

Юридический адрес владельца: 422750, РТ, Атнинский район, с.Новые Шаши, ул. Молодежная, д.№ 15

Фактический адрес владельца: 422750, РТ, Атнинский район, с.Новые Шаши, ул. Молодежная, д.№ 15

Телефон ответственного лица: 8(84369) 3-23-35

6) Место ремонта и технического обслуживания автобуса _____ ООО «Арское АТП» _____.

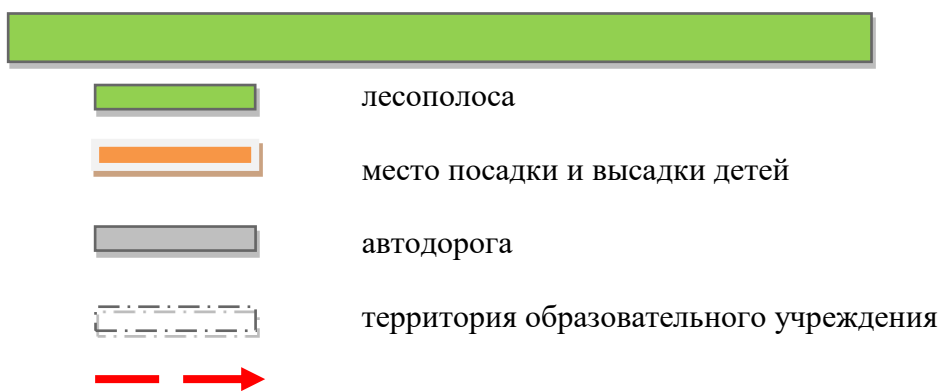
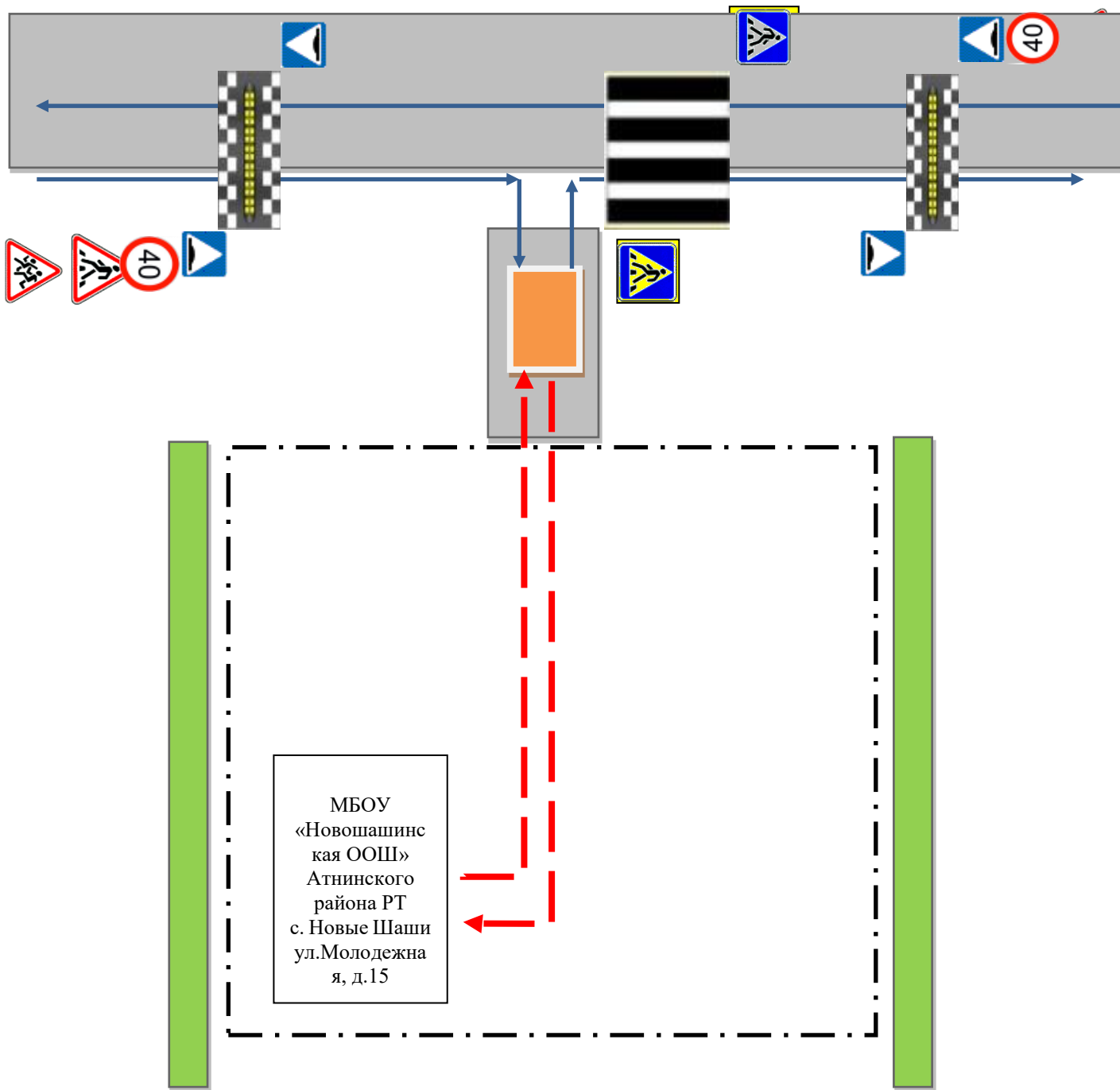
2. Маршрут движения автобуса образовательной организации.



движение школьного автобуса
место посадки/высадки детей

3. Безопасное расположение остановки автобуса у образовательной организации.





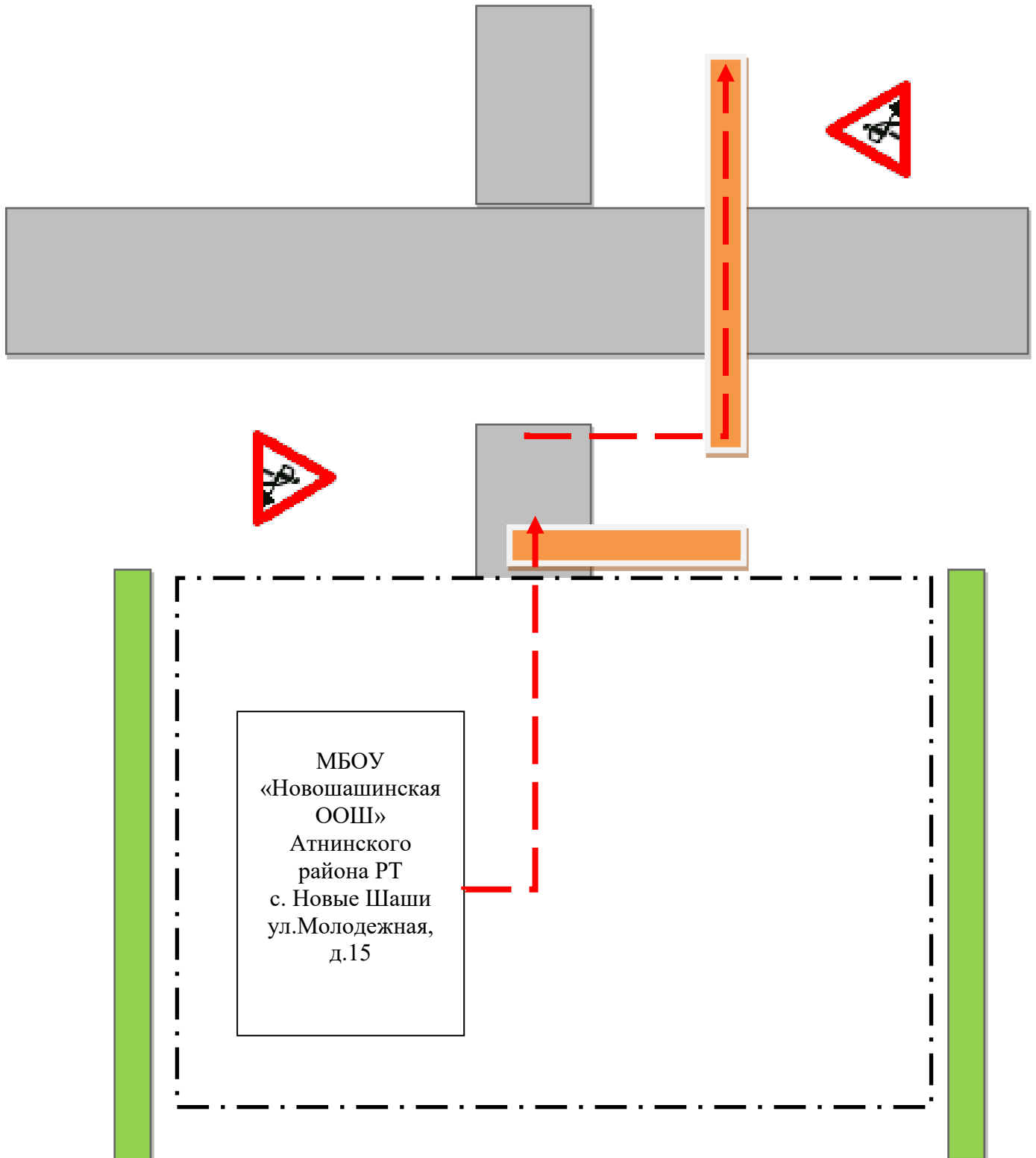
движение детей к месту посадки/высадки



движение школьного автобуса

III. Приложение

**План-схема пути движения транспортных средств и детей
(обучающихся, воспитанников) при проведении дорожных ремонтно-строительных работ
вблизи образовательного учреждения**





лесополоса



временная пешеходная дорожка



автодорога



территория образовательного учреждения



рекомендуемое движение детей